

# Netzwerk 2.2

Sechs Schulen - Eine Party



## Einladung „Gruppe PeSs-Party 2.2“

Ernst-Immel-Realschule, GS Essen-Borbeck, GY Bert...

Das Netzwerk 2.2 hat dich hinzugefügt

Du bist eingeladen:  
Mitbringparty zum Motto:  
„Unsere Kultur der wertschätzenden  
Teamarbeit aller am Schulleben  
Beteiligten entwickeln und stärken“

Du bist eingeladen:  
Mitbringparty zum Motto:  
„Unsere Kultur der wertschätzenden  
Teamarbeit aller am Schulleben  
Beteiligten entwickeln und stärken“

Ort: Campus Essen

Zeit: 2015-2018

Gastgeber:



Stiftung  
Mercator



QUA-LIS NRW



technische universität  
dortmund



Potenziale entwickeln  
Schulen stärken

UNIVERSITÄT  
DUISBURG  
ESSEN

*Offen im Denken*



Dabei! 👍



Wir kommen auch und bringen unseren "Salat Spezial" mit.



Ich muss noch die Schulleitung fragen, aber ich glaube, es spricht nix dagegen.





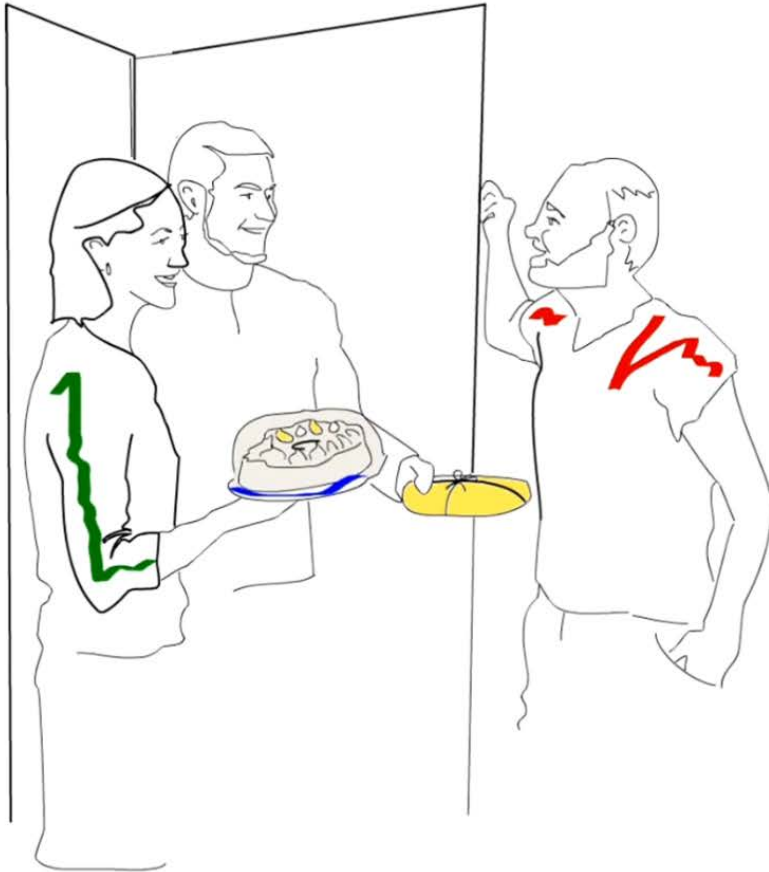
MÄRZ 2017

Sarah Eiden und Silke Hinz haben die Gruppe verlassen

Julia Niemann ist jetzt Admin

Stefan Papenberg wurde hinzugefügt







# Einladung „Gruppe 1 EOST-Party 2.2“

Ernst-Immel-Realschule, GS Essen-Borbeck, GY Bert...

HEUTE



Krasse Party - super!

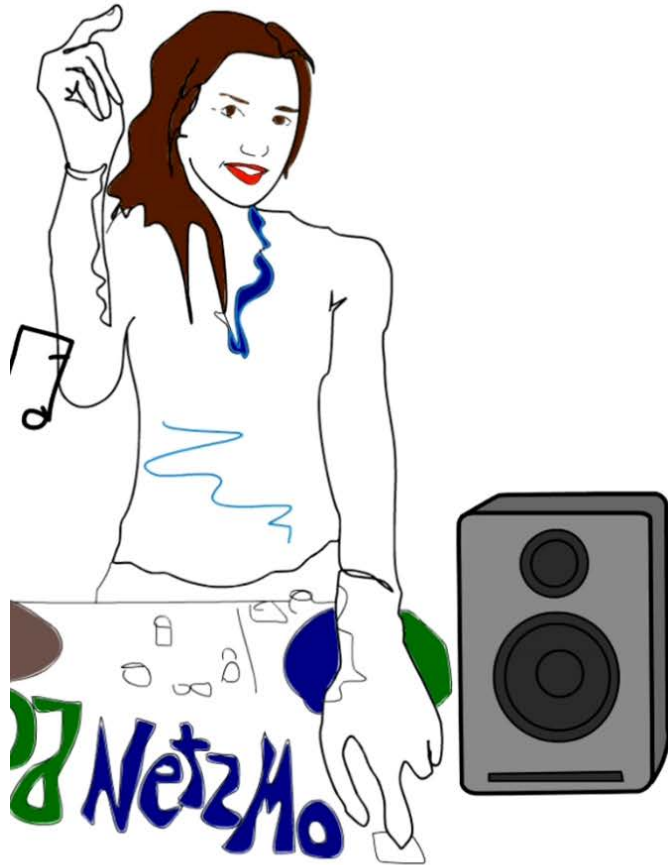


Woran lag das eigentlich?



mm... 🤔





## Gutes Setting:

Impulssetzung  
durch Netzwerkmoderator

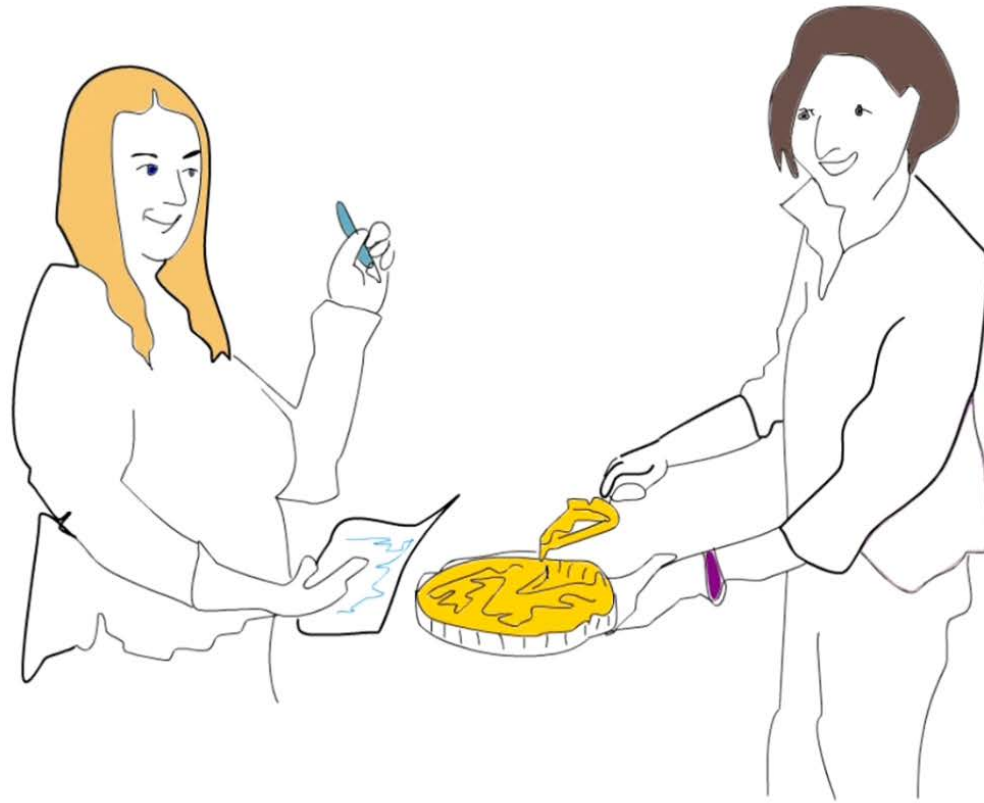






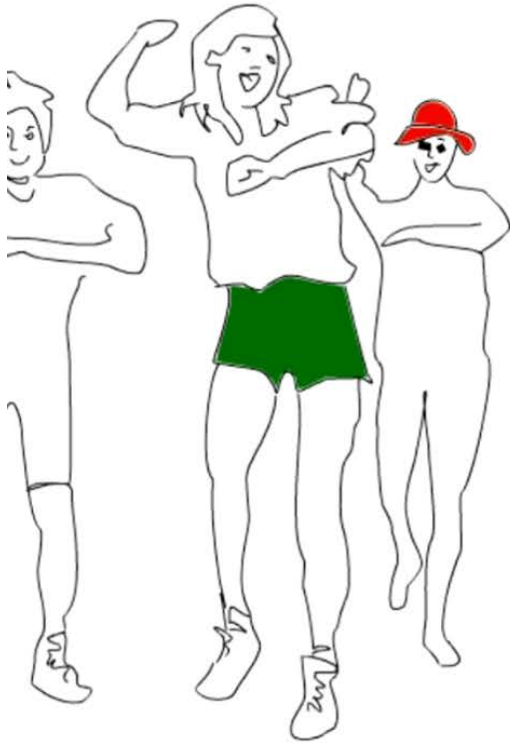
**Bekanntes verbessern  
und verfeinern**





**Anregungen mitnehmen  
und  
später selbst anwenden**





**Gemeinsam Handeln  
statt sich selbst darzustellen**



**Hinterfragen und beleuchten**  
durch die begleitende Lehrkraft





**Offenheit und Unterstützung**  
durch die Schulleitung



# Diese Party sollte Schule machen!



Gutes Setting:  
Impulssetzung  
durch Netzwerkmoderator

Bekanntes verbessern  
und verfeinern

Anregungen mitnehmen und  
später selbst anwenden

Gemeinsam Handeln  
statt sich selbst darzustellen

Hinterfragen und beleuchten  
durch die begleitende Lehrkraft

Offenheit und Unterstützung durch die Schulleitung

Gutes Setting:  
Impulssetzung durch  
schulinterne Teams,  
Schulentwicklungsgruppe,  
Schulleitung ...

Kollegiale Hospitation,  
Austausch mit Kollegen ...

Fortbildung,  
Weiterqualifikation ...

Teamstrukturen, effektive  
Kommunikationsstrukturen ...

Evaluationsverfahren nutzen,  
zum Beispiel  
Schülerevaluation über SEfU;  
Experten einladen,  
QA als Chance ...

Ernst-Immel-Realschule

Gesamtschule Borbeck

Stadtgymnasium Dortmund

Bert-Brecht-Gymnasium

Märkische Schule

Erich-Kästner-Gesamtschule



*Diese Party sollte Schule machen!*